

IDEAS PARA MOVILIDAD Y ESPACIO PÚBLICO

EL ROSEDAL

Antecedentes

El Rosedal es una pequeña colonia de 32 hectáreas y 1700 habitantes.

El núcleo principal está articulado por la calle y el parque Jardín de las Rosas.

Hay un bloque aislado en torno a la subestación eléctrica de CFE y otro parcialmente aislado en torno a la esquina de Pacífico y Miguel Ángel de Quevedo, así como algunas calles que se desvinculan del Jardín de las Rosas



Problemática

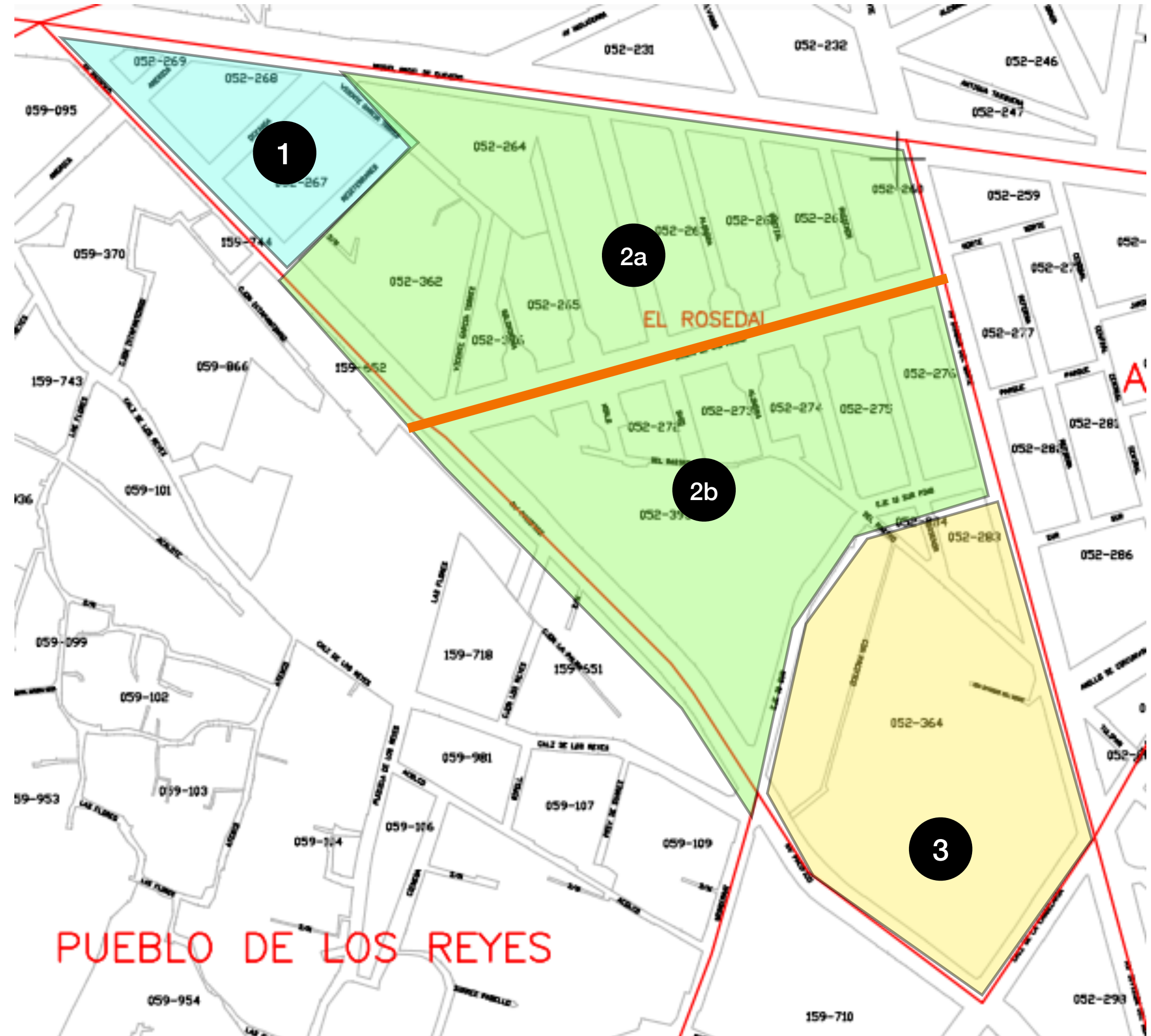
Los extremos de la colonia no conforman una integración social ni un tejido urbano basado en elementos de identidad.

El área norte (1) responde a la dinámica de las grandes instalaciones, como la Secretaría de Seguridad Ciudadana.

El área al sur del Eje 10 Sur (3) tiene mayor relación con el Pueblo de La Candelaria.

El núcleo de la colonia tiene también dos dinámicas, al ser el Jardín de las Flores un gran divisor (2a - 2b).

En general, es una colonia con una débil activación del espacio público, así como una traza urbana que en el contexto actual contribuye poco a la activación del espacio.



JARDÍN DE LAS ROSAS

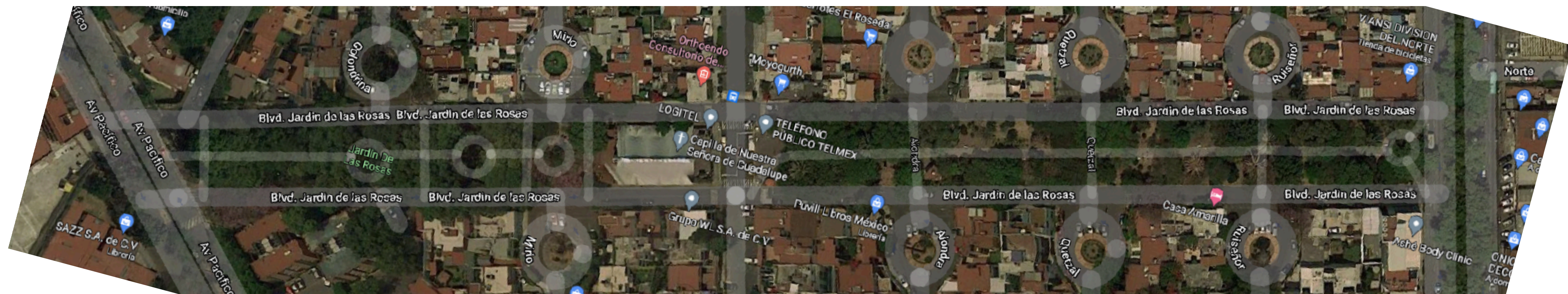
Características generales

El Jardín de las Rosas es un eje de 450 metros de largo por 39 metros de ancho, aproximadamente, con un área jardinada al centro, con un ancho de 23.5 metros.

El Jardín de las Rosas está flanqueado por dos calles paralelas con el mismo nombre, pero desconectadas una de la otra, salvo por sus extremos, Pacífico y División del Norte, y un cruce central, en la calle de Ohio.

Al centro del Jardín de las Rosas se encuentra el templo construido entre 1962 y 1982, Nuestra Señora de Guadalupe, de arquitectura de Alberto González Pozo, autor de otros templos de la zona (Xotepingo, El Reloj y Bosques de Tetlameya).

En el entorno hay 9 pequeñas rotondas, que sirven como entrada a igual cantidad de calles residenciales. Estas rotondas, de origen planteadas con fines estéticos, hoy permanecen como espacios desaprovechados, enfocadas al estacionamiento de automóviles y en algunos casos a casetas de vigilancia.



Mejoras al espacio público

- 1 Operación de Bulevar Jardín de las Rosas en forma de circuito, cada segmento en una dirección
- 2 Integración de una plazoleta para la Iglesia, mediante estrechamiento del paso vehicular en Ohio
- 3 Modificación de las 9 rotondas de la colonia, para ampliar áreas de esparcimiento y/o arbolado

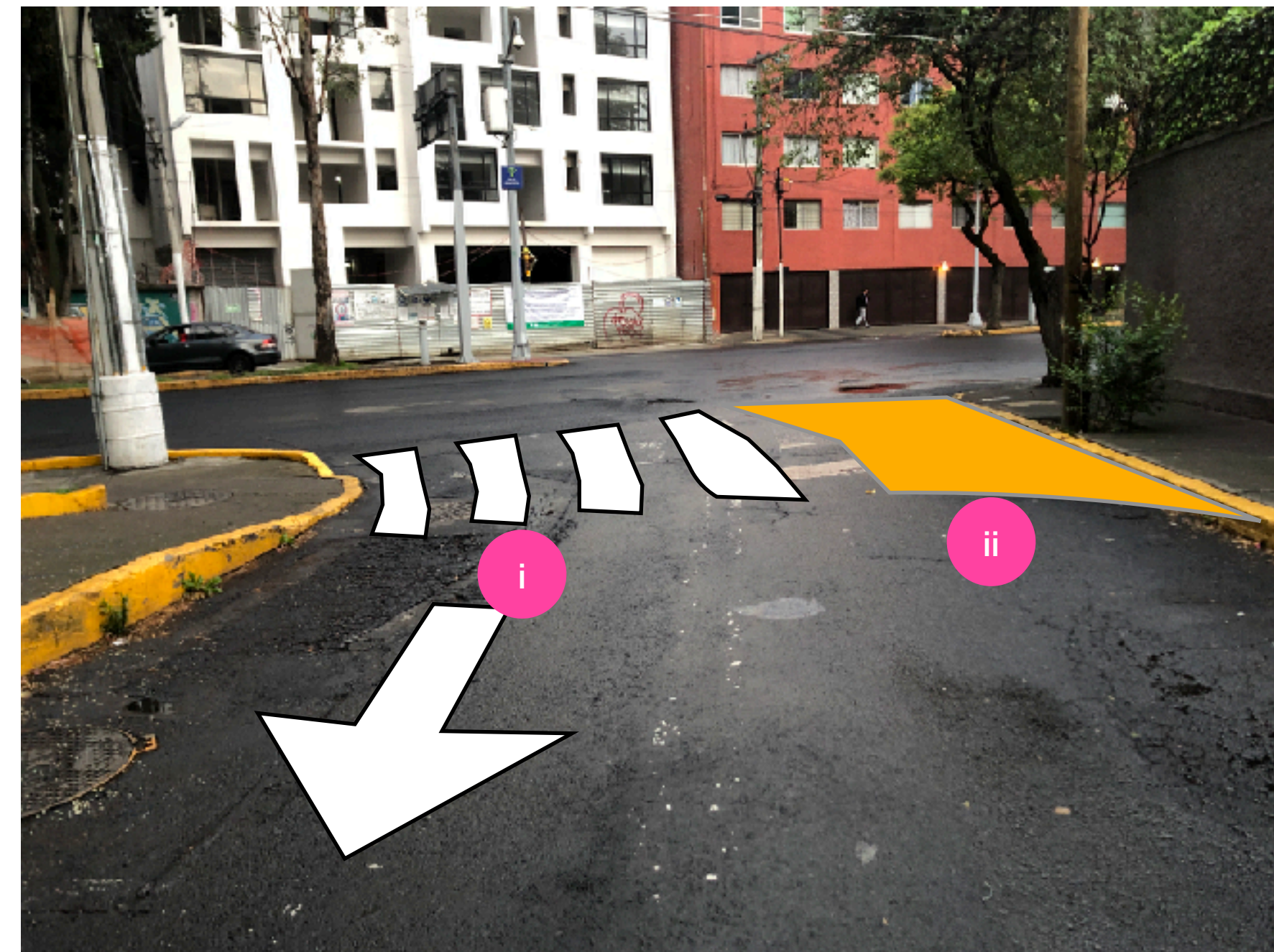


- 4 Restauración de la fuente. Pintar en color neutro (gris), no azul.
- 5 Saneamiento del arbolado
- 6 Iluminación LED en todo el Jardín de las Rosas. Mismo criterio para los callejones.
- 7 Accesibilidad Universal en todo el eje
- 8 Estrategias de tránsito calmado en Bulevar Jardín de las Rosas

ACCIONES CLAVE

1. Circuito Jardín de las Rosas

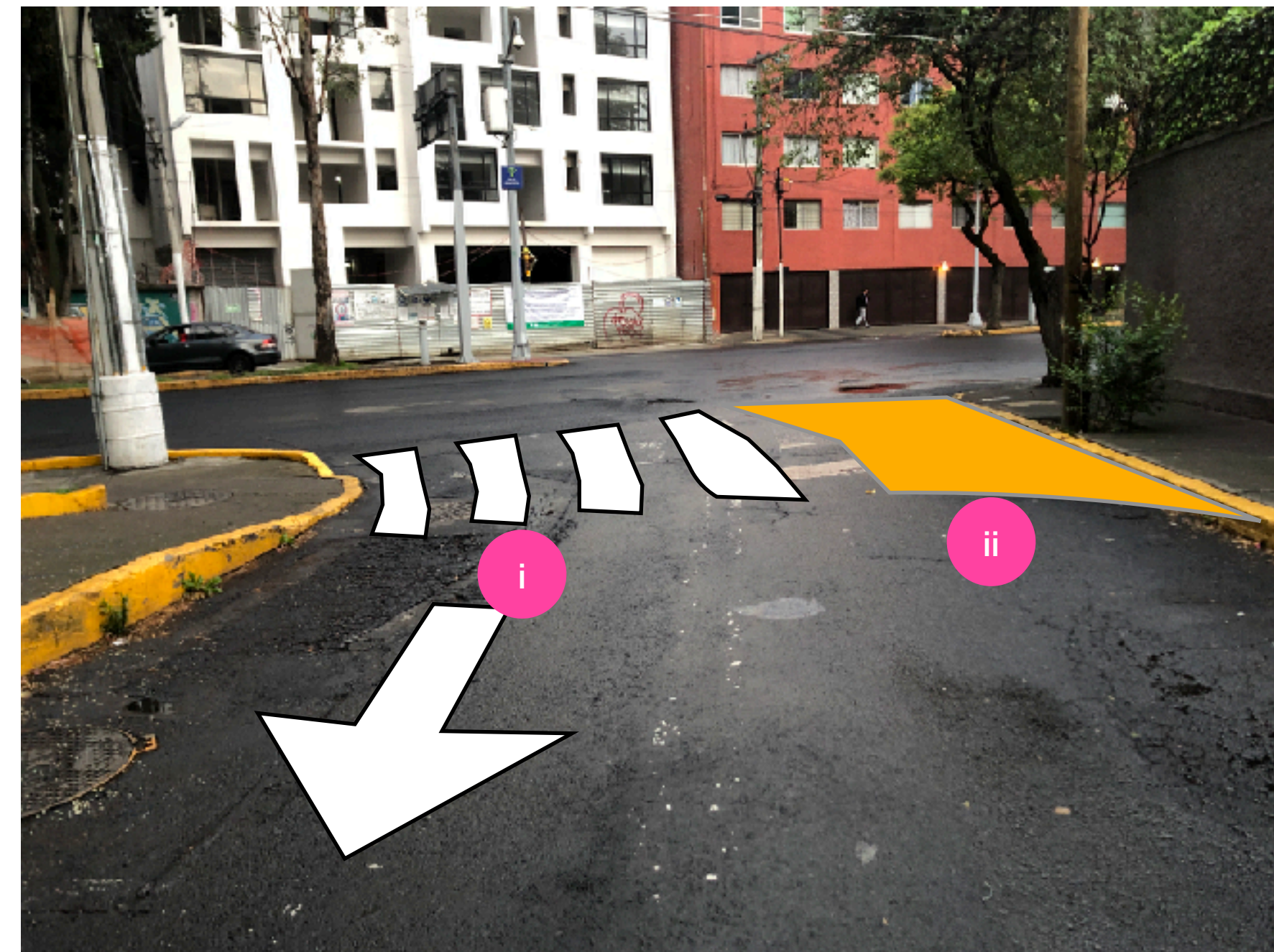
- i. Balizamiento de calidad, con pintura termoplástica marcando el circuito.
- ii. Estrechamiento de entradas y salidas para asegurar un comportamiento adecuado.
- iii. Estrategias de tránsito calmado, mediante circulación en zigzag.
- iv. Sensibilización e información a los usuarios de la colonia.
- v. Es importante definir el sentido del circuito. Ambas opciones tienen pros y contras.



ACCIONES CLAVE

1. Circuito Jardín de las Rosas

- i. Balizamiento de calidad, con pintura termoplástica marcando el circuito.
- ii. Estrechamiento de entradas y salidas para asegurar un comportamiento adecuado.
- iii. Estrategias de tránsito calmado, mediante circulación en zigzag.
- iv. Sensibilización e información a los usuarios de la colonia.

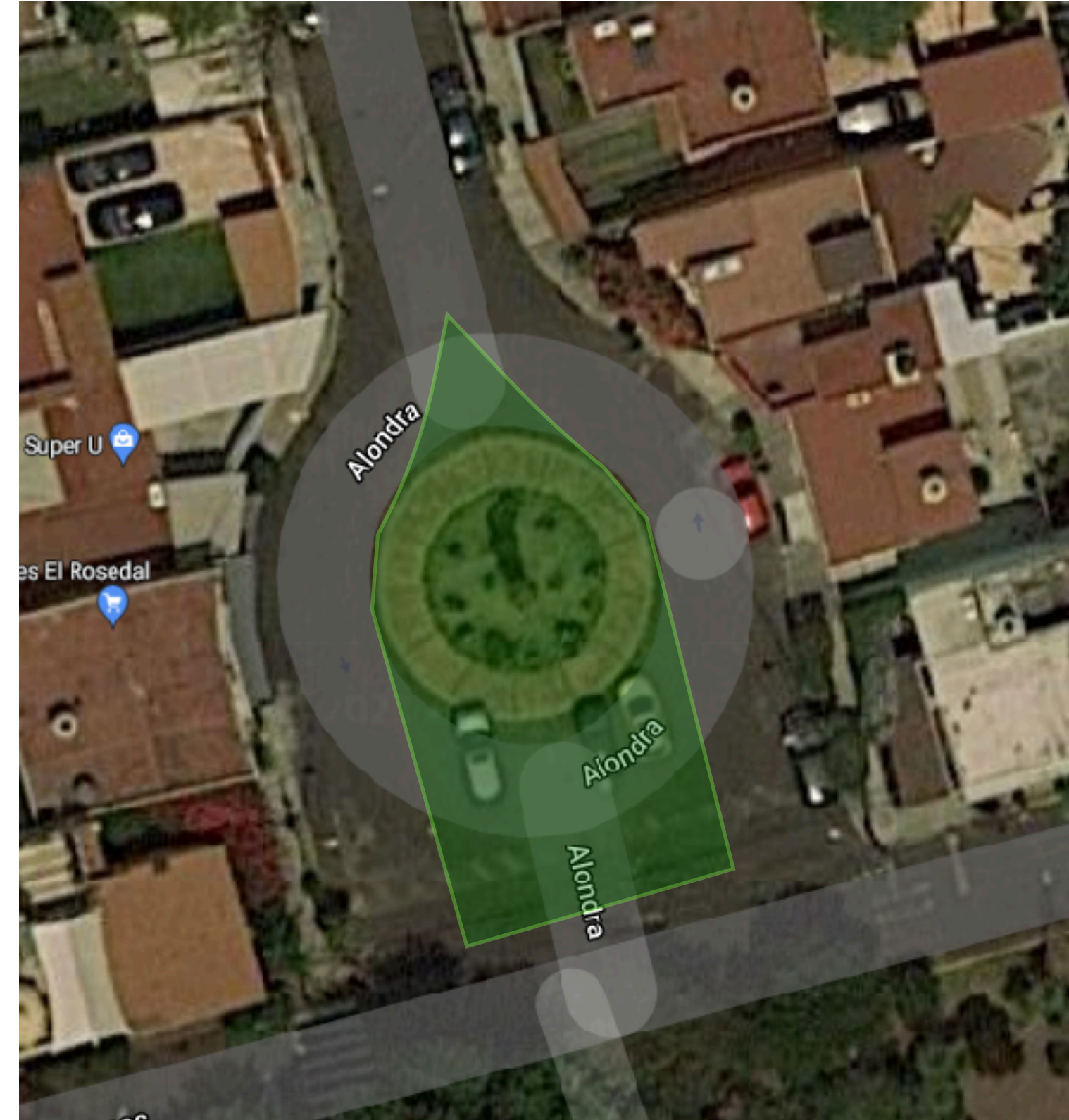


ACCIONES CLAVE

3. Modificación de las 9 rotondas

Que cada cerrada elija la funcionalidad

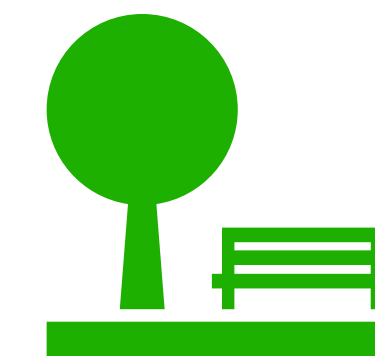
- i. El diseño de las rotondas obedece a una estética y funcionalidad de hace 70 años cuando fue trazada la colonia. Hoy no se aprecia y genera distancia hacia el Jardín de las Rosas.
- ii. Proponemos ampliar el área de esparcimiento en las rotondas y establecer distintas funcionalidades.



**Espacios recreativos
para todas las edades**



Espacios multifuncionales



ACCIONES CLAVE

4. Restauración de la fuente

Pintar de colores neutros, no colores azul o rosa



ACCIONES CLAVE

5. Saneamiento del arbolado

Reemplazar arbolado muerto o en declinación



ACCIONES CLAVE

6. Iluminación LED

Jardín de las Rosas y callejones

Iluminación
LED
permite
iluminar
de manera
uniforme



ACCIONES CLAVE

7. Accesibilidad universal

No sólo las esquinas, hay que articular los pasillos interiores del parque con las manzanas colindantes, generando rutas accesibles a Personas Con Discapacidad.

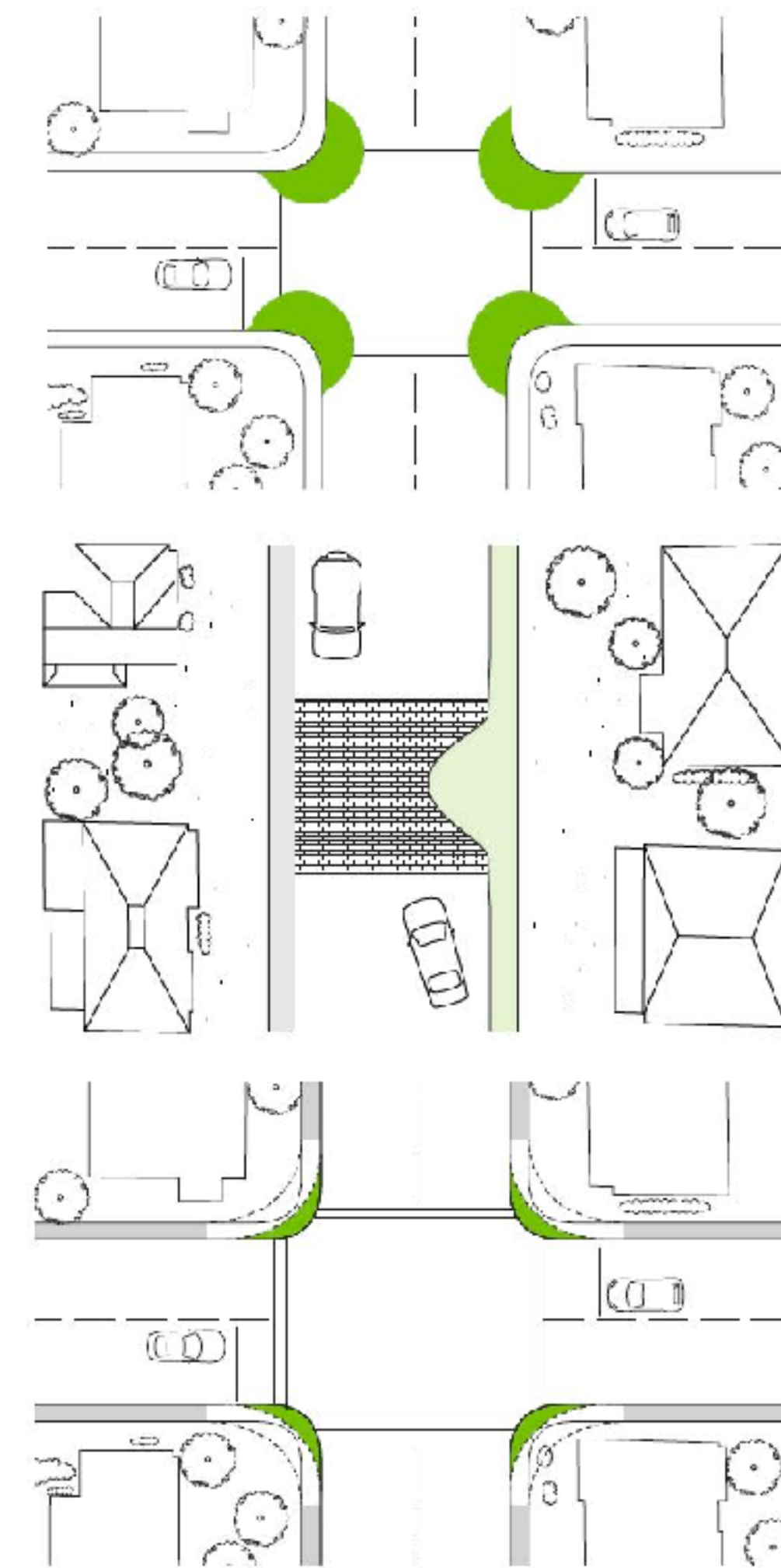
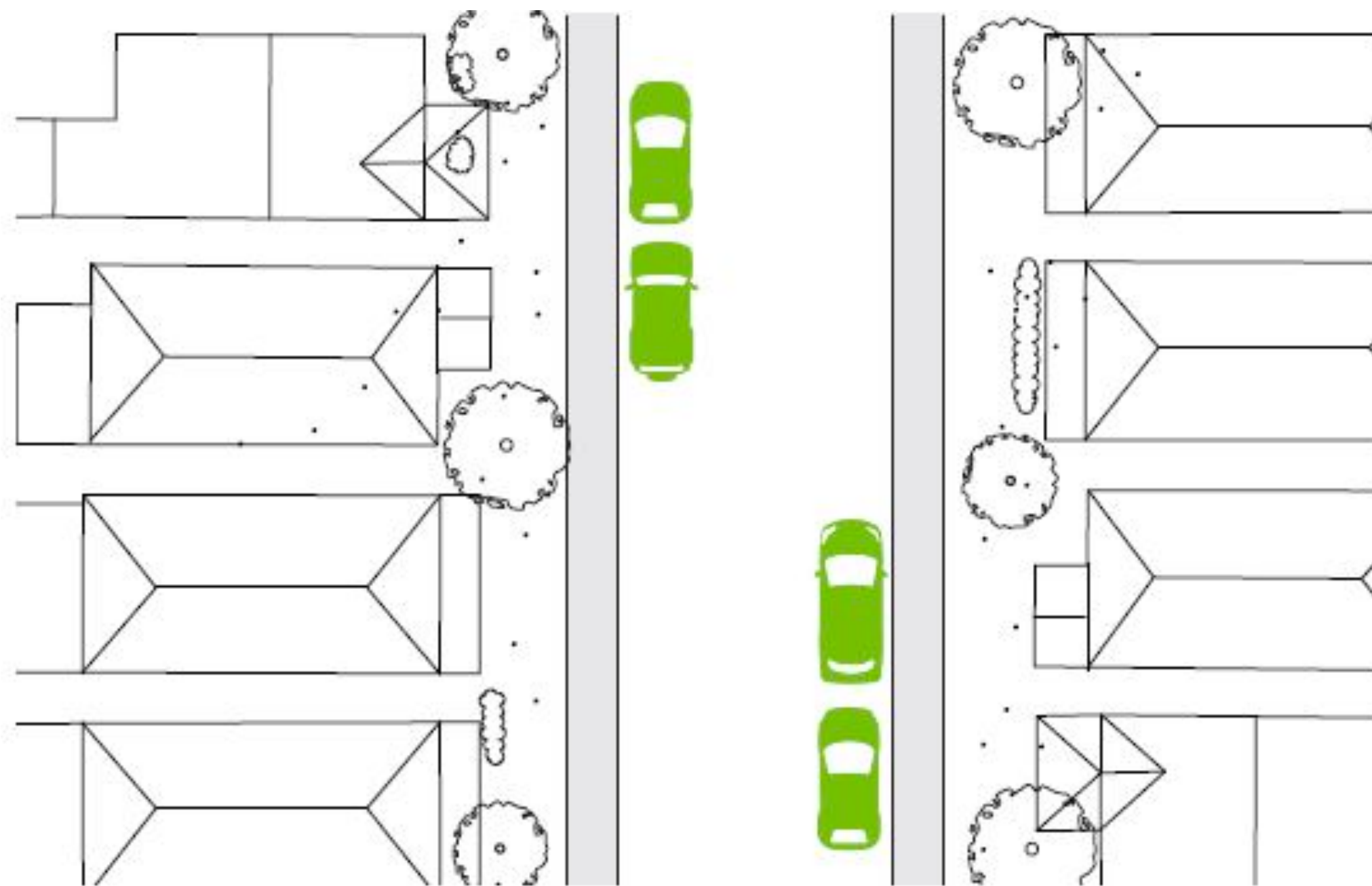


Tramos que requieren ampliación de banqueta



8. Tránsito calmado

Utilizar las estrategias internacionalmente probadas para calmar el tránsito y asegurar una convivencia armónica con el espacio público.



Posibles propuestas

1. Instrumentación del circuito, con estrechamiento de entradas y salidas, balizamiento de sentidos de circulación y pasos peatonales
2. Conformación del atrio del Templo e intervenciones de tránsito calmado en Av. de las Rosas
3. Modificación de al menos una de las 9 rotondas, incorporando elementos vegetales, lúdicos o de esparcimiento.
4. Restauración de la fuente
5. Saneamiento del arbolado
6. Iluminación LED en callejones
7. Accesibilidad universal en toda la colonia, adaptación de rampas y pasos peatonales con las pendientes y criterios adecuados